



どんなお仕事？ ～医療ソーシャルワーカー～

岩手医科大学『健康フェス2016』図書館企画イベント

日時：平成28年9月10日(土) 10時～11時

場所：矢巾キャンパス食堂棟1階 ラーニングcommons コラボレーションエリア

講師：医療福祉相談室 室長 あおきしんや 青木慎也氏

対象：どなたでもご参加いただけます(参加費無料)

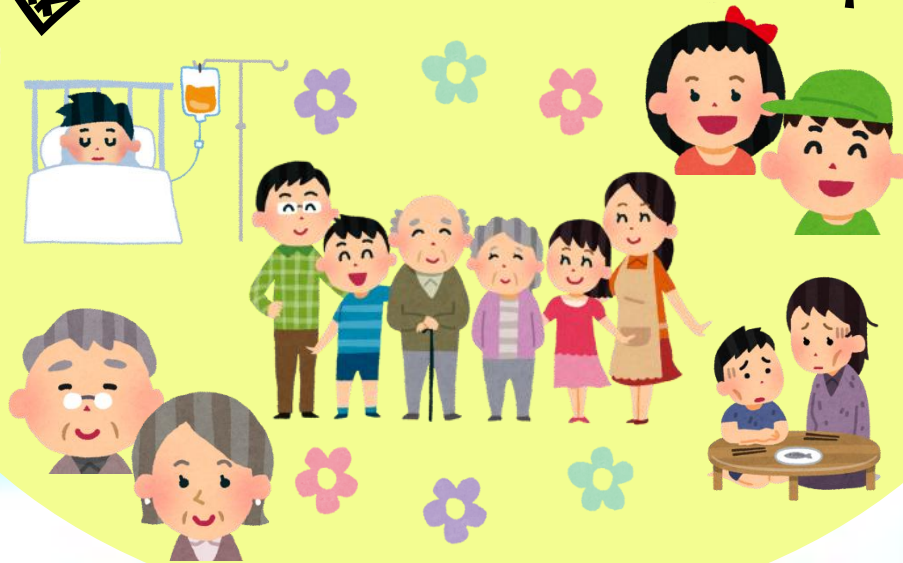
定員：15名(要申込) ※当日の参加も若干名可能です。

内容：医療関連職種のひとつ「医療ソーシャルワーカー」の仕事について学びます。



当日は栄養部特製のおやつとお茶をご用意いたします！

医療ソーシャルワーカーのお仕事、
学びませんか？



申込・問合せ先：岩手医科大学附属図書館(矢巾キャンパス分館)

TEL：019-651-5110(ダイヤルイン) 内線：5362