

## 知的財産創出状況 Inventions and Patents

### 発明 Inventions

	平成28年度 2016	平成29年度 2017	平成30年度 2018	令和元年度 2019	令和2年度 2020	令和3年度 2021	計 Total
届出件数 Number of Invention Disclosure Forms Submitted	8	6	6	5	6	11	42

### 特許出願・取得 Patent

		平成28年度 2016	平成29年度 2017	平成30年度 2018	令和元年度 2019	令和2年度 2020	令和3年度 2021	計 Total
国内 Domestic	出願 Number of Patent Applications	7	2	5	3	6	4	27
	取得 Number of Patents Issued	3	6	0	7	2	1	19
国外 Foreign	出願※ Number of Patent Applications	3	1	2	1	0	0	7
	取得 Number of Patents Issued	1	0	0	0	1	2	4

※: PCT等は指定国数に関わらず「1」とカウント Including patent applications under the PCT or EPC

### 知的財産の活用 Exploitation of Intellectual Property

		平成28年度 2016	平成29年度 2017	平成30年度 2018	令和元年度 2019	令和2年度 2020	令和3年度 2021	計 Total
産業財産権※1 Industrial Property (特許、実用新案、意匠、商標) Patent, Utility Model, Design, Trademark	件数 Number of Licenses	2	2	7	7	6	8	32
	収入(千円) Income(thousand yen)	134	360	1,177	2,882	709	2,825	8,087
著作物※2 Copyrights	件数 Number of Licenses	2	1	2	1	1	2	9
	収入(千円) Income(thousand yen)	125	4,752	4,761	550	550	1,144	11,882
研究成果 有体物※3 Materials	件数 Number of Licenses	0	0	0	1	1	1	3
	収入(千円) Income(thousand yen)	0	0	0	440	220	220	880

※1: 出願中のものを含む Including patents pending

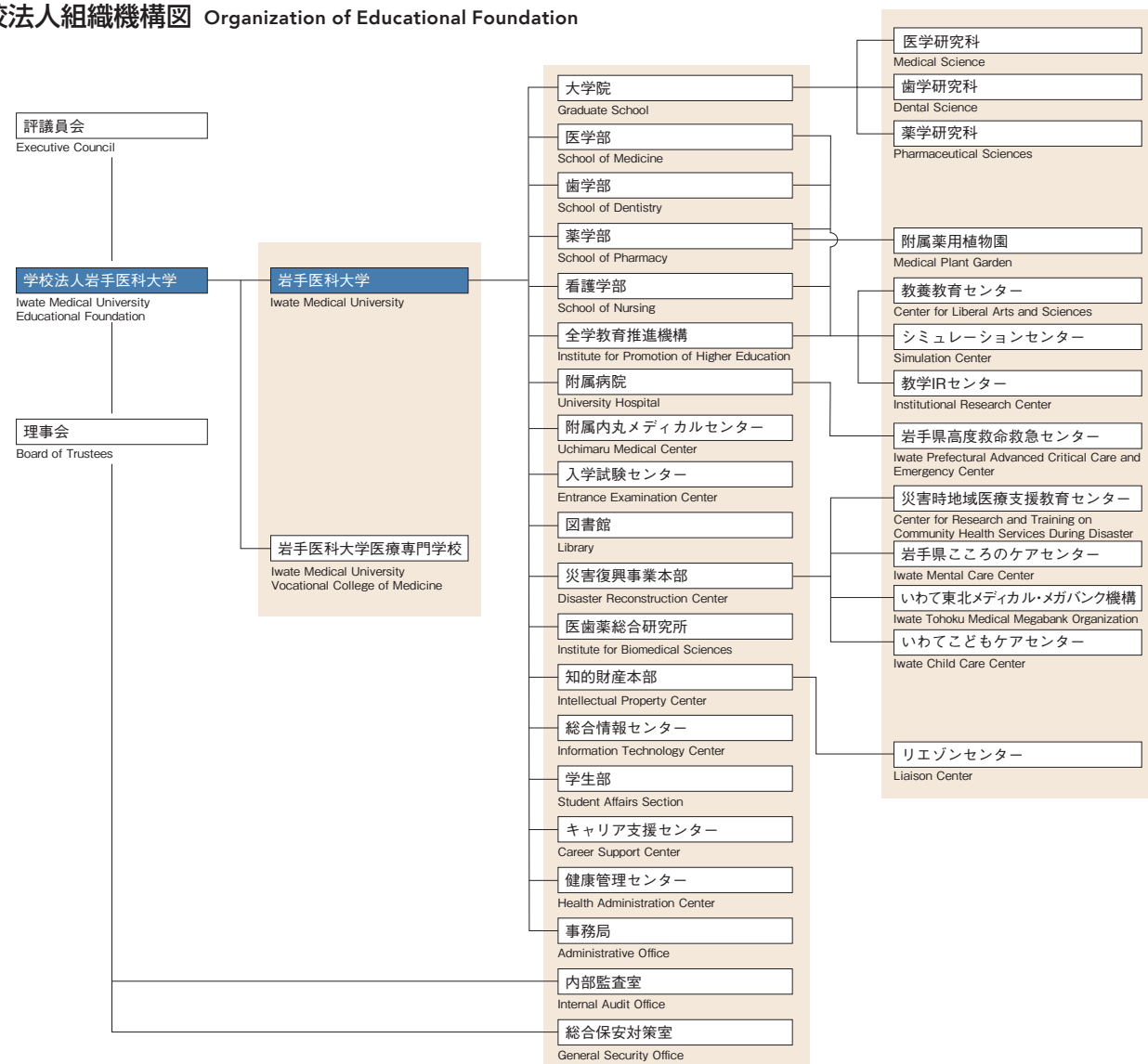
※2: ソフトウェア・デジタルコンテンツ等で著作権取扱規程及び職務発明規程により取り扱ったもの Databases and computer programs or digital content (except research papers, books, or reports)

※3: 研究を行う過程で得た有体物で研究成果有体物取扱規程により取り扱ったもの Materials obtained in the research process

## 組織機構図 Organization

令和4年5月1日現在  
As of May 1, 2022

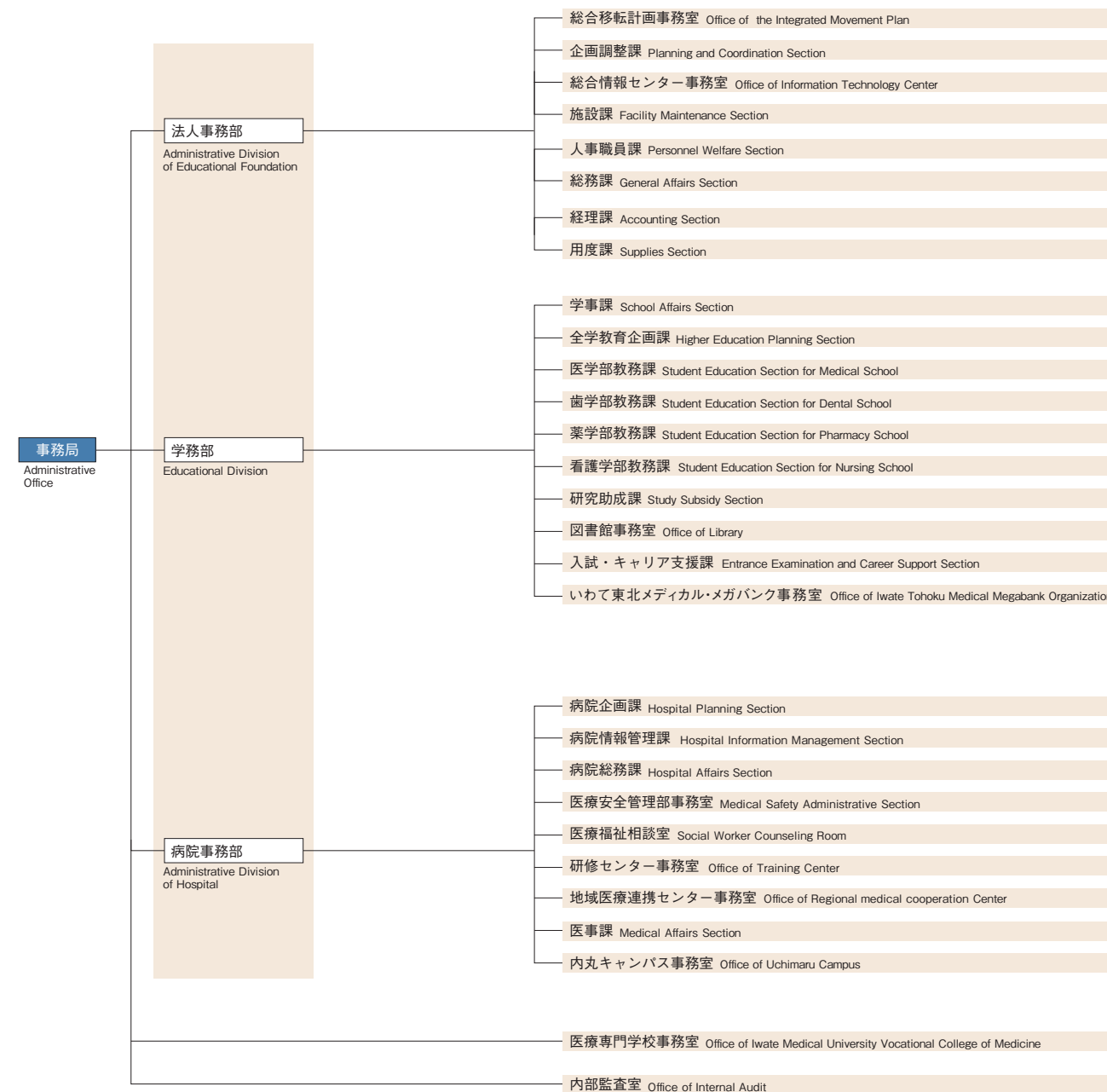
### 学校法人組織機構図 Organization of Educational Foundation



## 組織機構図 Organization

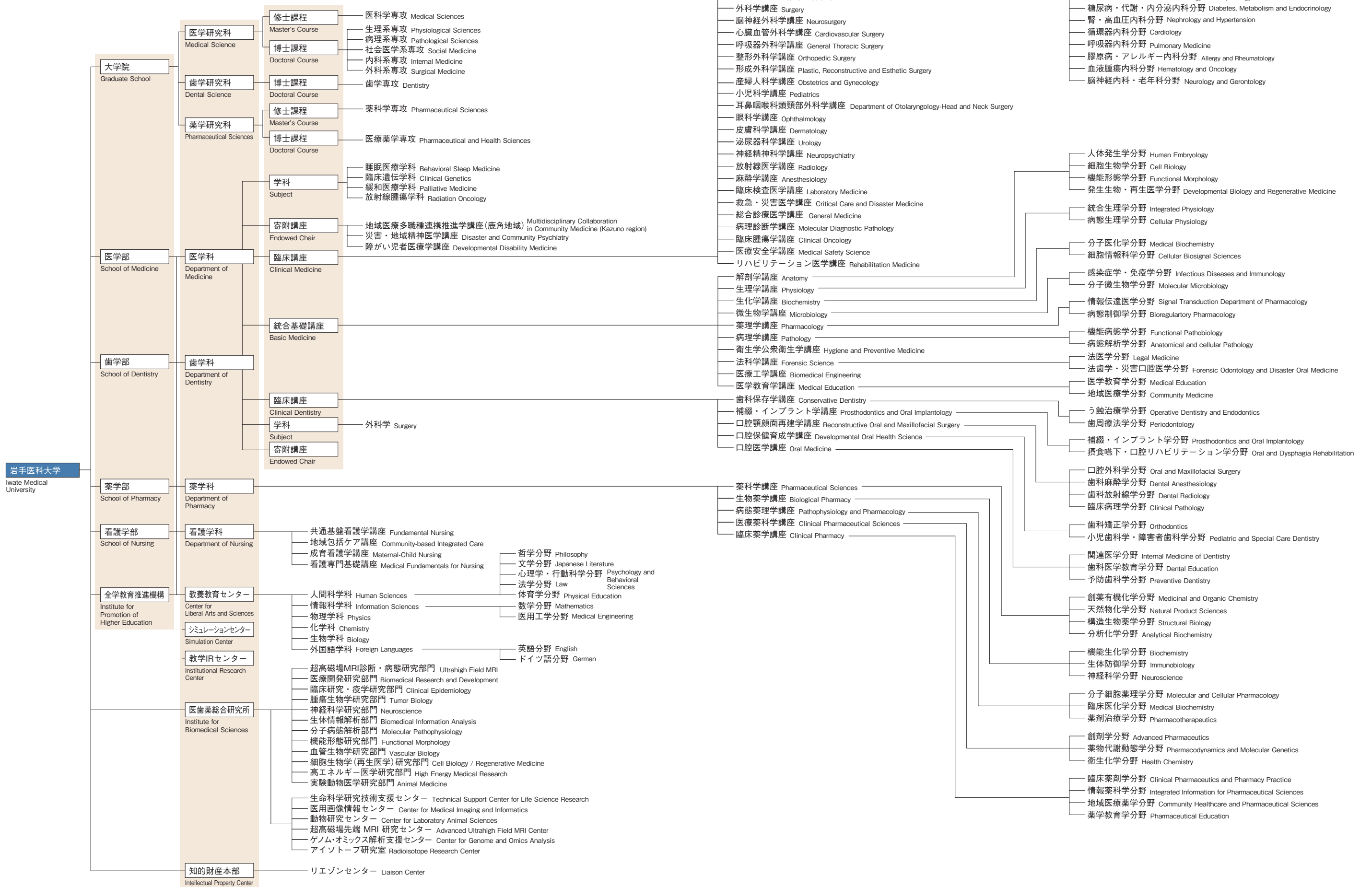
令和4年5月1日現在  
As of May 1, 2022

### 事務局組織機構図 Administrative Office Organization



組織機構図

教育研究組織機構図 Education and Research Organization

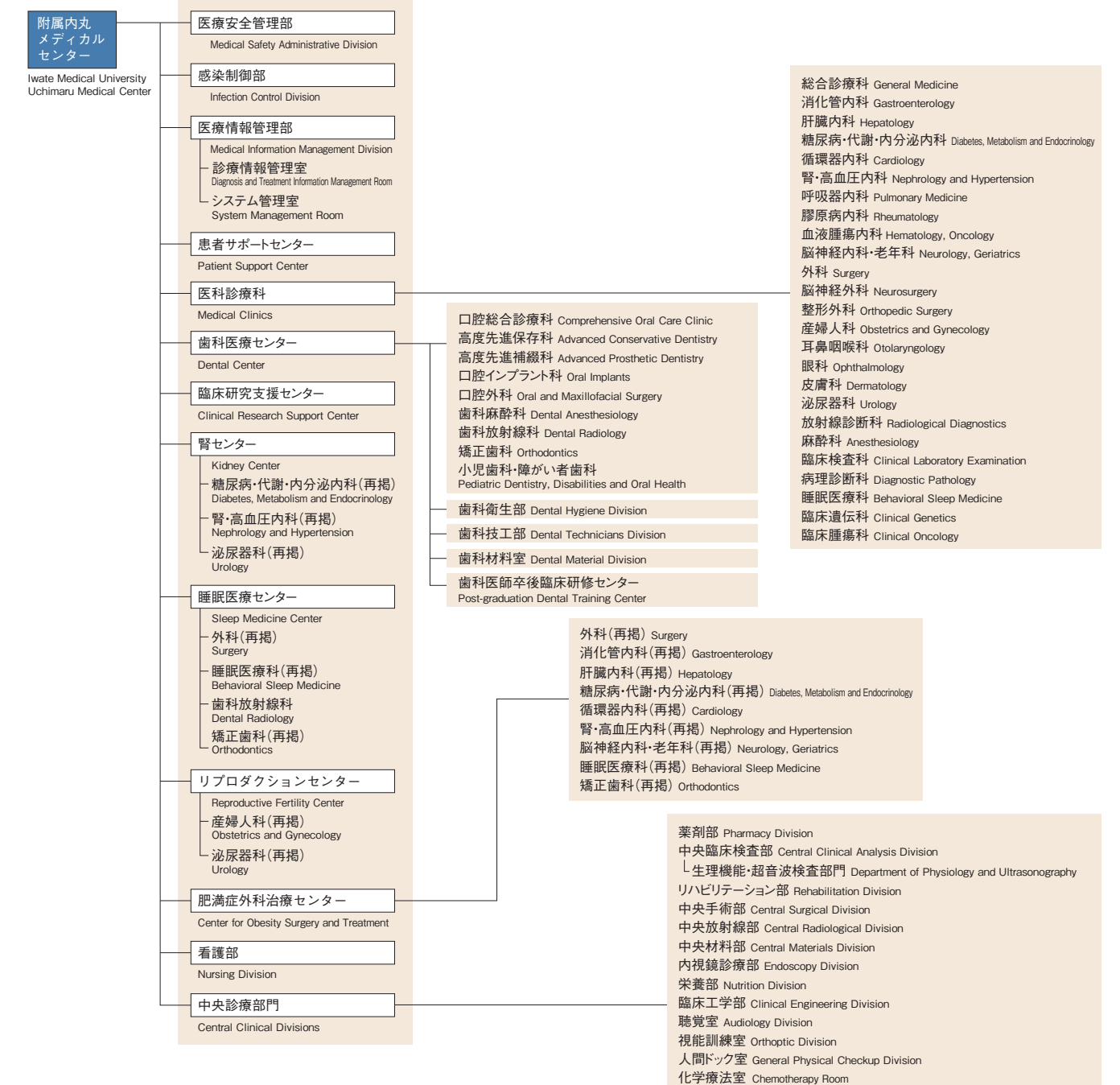


組織機構図 Organization

附属病院(矢巾本院)組織機構図 University Hospital (Yahaba) Organization



附属内丸メディカルセンター(内丸分院)組織機構図  
Uchimarumedical Center (Uchimarumedical Center) Organization



図書館 Library

蔵書 Stocked Volumes

令和4年4月1日現在  
As of April 1, 2022

	内丸図書館 Uchimarumedical Library		矢巾図書館 Yahaba Library		計 Total	
	図書(冊) Books	雑誌(種) Journals	図書(冊) Books	雑誌(種) Journals	図書(冊) Books	雑誌(種) Journals
和書 Japanese	91,366	4,324	68,941	1,350	160,307	5,674
洋書 Foreign	102,564	2,101	34,395	478	136,959	2,579
計 Total	193,930	6,425	103,336	1,828	297,266	8,253

貸出者数および冊数 ※1  
Number of Books Taken Out

令和3年度  
Fiscal Year 2021

	内丸 図書館 Uchimarumedical Library	矢巾 図書館 Yahaba Library	計 Total
	貸出者数 Number of People Taking Out Books	407 (1.6)	3,324 (13.2)
貸出冊数 Number of Books Taken Out	976 (3.8)	6,424 (25.5)	7,400 (29.1)

電子資料  
Digital Contents

	種類数 Types ※2	利用数 Use ※3
	電子ブック Digital Books	5,591
電子ジャーナル Digital Journals	5,189	101,353
データベース Database	7	121,964

※1 図書資料の所蔵館での集計。( )内は1日平均。  
Calculated totals at holding libraries.  
The numbers in parenthesis are daily average.

※2 令和4年4月1日現在  
As of April 1, 2022  
※3 令和3年1月～令和3年12月での集計  
From January 2021 To December 2021